

## CIREY-SUR-BLAISE

Cette commune se trouve dans le département de la Haute-Marne. Son château, du XVII<sup>e</sup> siècle, situé sur la rive gauche du Blaise a abrité en 1734 le philosophe Voltaire qui, après la publication, à son insu, des *Lettres Philosophiques* décide de fuir Paris. Il y vit alors une histoire d'amour passionné avec la marquise du Châtelet. Durant ses quinze années à Cirey, il entreprend la rénovation du château et son agrandissement. En 1735, dans les combles, il crée son petit théâtre qui demeure encore aujourd'hui l'une des plus anciennes scènes française. Sur la porte d'accueil, il a écrit une formule en hommage à Cirey : « *Asile des beaux arts, solitude où mon cœur est toujours demeuré dans une paix profonde, c'est vous qui donnez le bonheur que promettait en vain le monde.* »

L'église de Cirey-sur-Blaise dédiée à Saint Pierre-ès-Liens a dans son mobilier plusieurs objets classés aux *Monuments Historiques* dont l'autel et le retable ainsi qu'une croix de procession et un tableau représentant *Ste Adelaïde fuyant les persécutions de Béranger* peint par François-Alexandre Pernot. Son chemin de Croix est du même modèle que celui de Rennes-le-Château. Il fut offert par la famille Midrouet-Lasne et commandé le 12 janvier 1897 par l'abbé Delaune, pour un montant de 500 francs, et livré le 3 mars suivant (1).



(1) Giscard, *statuaire à Toulouse, la passion des chemins de Croix* par Pierre Jarnac, éditions Pégase 2011, n°105.

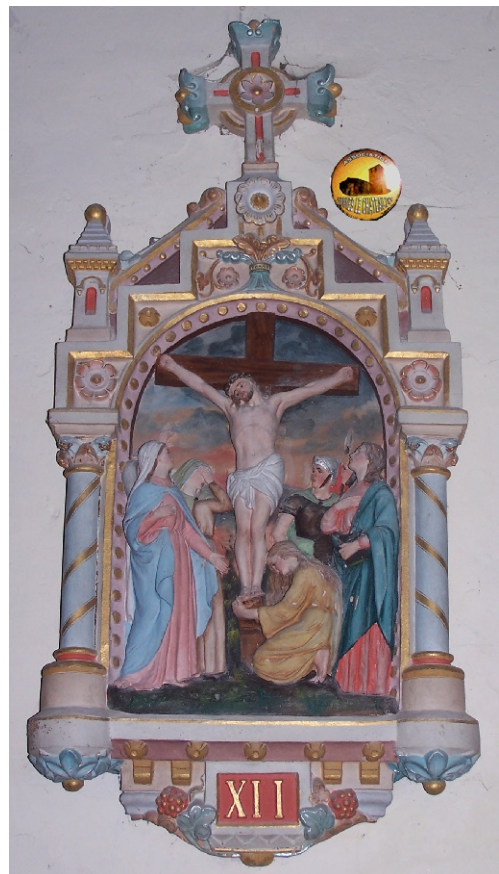
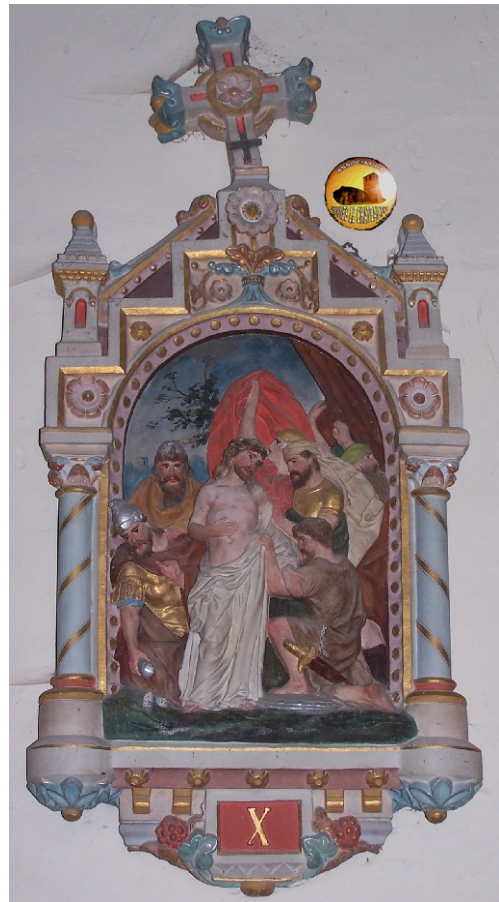




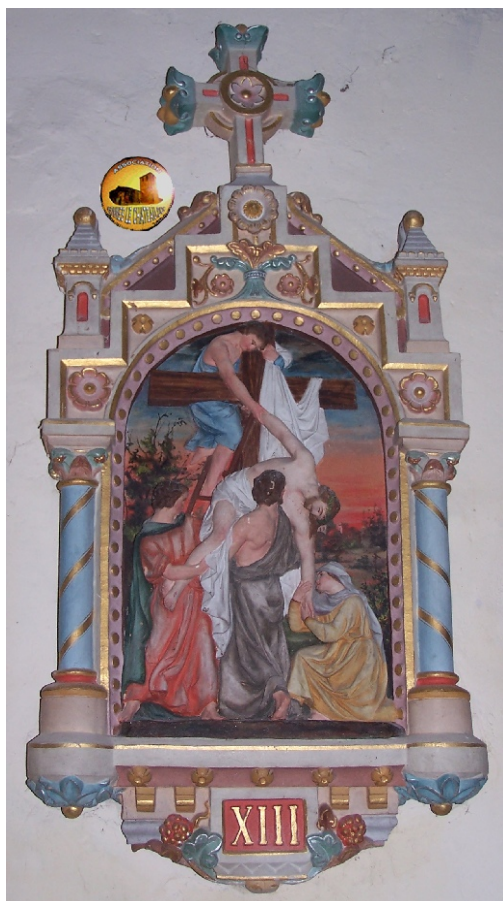












*Les dès, détail de la station 10*

Envoyer vos commentaires à : [asso-RLC.doc@orange.fr](mailto:asso-RLC.doc@orange.fr)  
ou directement sur la news